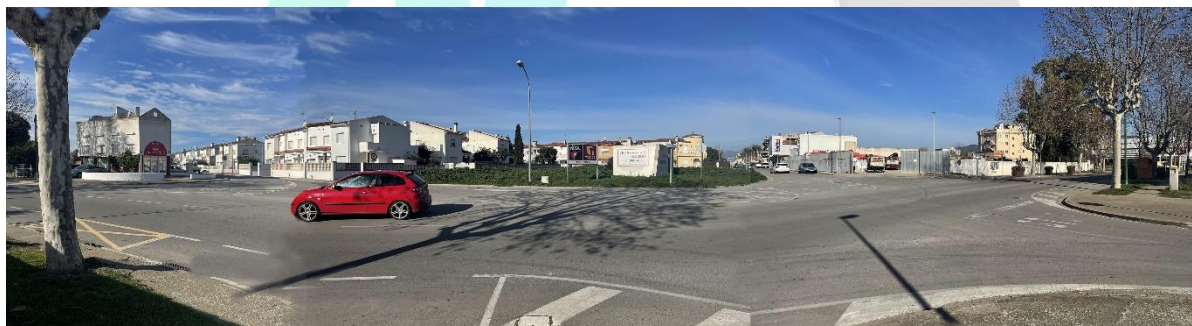


Gener 2023, **Millorem el trànsit a Empuriabrava.**

Benvolguts

Coneixedors de la propera intervenció, per equipaments de serveis públics en la zona de les cruïlles c. Puigmal, c. Tamariu, c. Marinada, accés Ilac Sant Maurici, els hi demanem la creació de una rotonda en el lloc on cada any es produeixen molts accidents i ensurts.

Aquesta zona que comentem forma part dels accessos al important sector Puigmal, considerem que aquest sector, es per si sol un barri dins d'Empuriabrava amb vida pròpia i que es mereix una mica, o força, ordenació.



Cruïlla c. Puigmal, c. Tamariu, c. Marinada, accés Ilac Sant Maurici.

Creat en el seu dia amb tota la pressió immobiliària. Podem trobar habitatges de tot tipus, serveis i indústria, a més de carrers estrets, es verdaderament un espai mixt, a tots els efectes i que caldria posar-hi cura.

En el seu dia creiem que els veïns del sector Puigmal (barri) tindran de decidir quines opcions que tant associacions de veïns, partits o nosaltres mateixos des AraEmpuriabrava els hi proposarem per millorar el barri.

Ara creiem que per lo imminent de les obres i que l'actuació que proposem es als límits del barri, no caldrà, creiem, fer cap consulta inicial, encara que demanem al equip de govern municipal que informin degudament al veïnat, per la nostre part també ho farem després de tindre resposta de la nostre proposta. Creiem que no podem desapropitar la ocasió de les obres previstes, per, i com dèiem, adequar el accés que els veïns es mereixen.

La proposta d'AraEmpuriabrava, es en primera instancia el millorar el transit de vehicles, facilitant la conducció, evitant accidents i ensurts a més de vestir el barri tal i com es mereix.

Com se sap, en aquesta cruïlla ja en el seu dia es va tractar de ordenar el tràfic pintant a terra unes indicacions. Amb el temps el color blanc a quedat força deslluït i deixant apart que ja de *per se* les indicacions que estan a terra fins que no estàs a sobra no les veus, si a més estant desdibuixades, no en parlem.

La nostre proposta, de fet son dos, la primera "a", es simplement instar-hi una divisió, podria funcionar bé però limitant la sortida del barri per anar cap a la rotonda. Potser fora bo reduint el transit de camions pel centre d'Empuriabrava, però també els vehicles lleugers es veurien afectats obligant-los a sortir per altres carrers.



Cruïlla c. Puigmal, c. Tamariu, c. Marinada, accés Ilac Sant Maurici.

La proposta "B", com es veu es creant una rotonda en forma oval, on el transit quedaria ben ordenat i facilitaria el moviment de tot el transit rodat, (inclusiu de grans camions sortint del magatzem de material d'obres) Per poder-ho fer amb espai, demanaria retallar una mica el terreny obert, tal i com es pot veure en el dibuix.

Vostès tenen tots els mitjans i coneixements per poder dissenyar amb més cura la nostre proposta amb precisió.

Els hi preguem que ho estudien amb detall i aprofitant la propera intervenció puguin oferir als veïns del sector Puigmal un accés segur i digna tal com el barri es mereix.



Cruïlla c. Puigmal, c. Tamariu, c. Marinada, accés Ilac Sant Maurici.

Els hi preguem que ho estudien amb detall i aprofitant la propera intervenció puguin oferir als veïns del sector Puigmal un accés segur i digna tal com el barri es mereix.

Atentament

*AraEmpuriabrava*



[www.araempuriabrava.com](http://www.araempuriabrava.com)

---

\*AraEmpuriabrava es una associació, sense ànim de lucre, que treballa pel bé del interès general de la Marina d'Empuriabrava (i per extensió de Castelló d'Emp), Oberta a tothom que vulgui compartir aquets propòsits. Degudament inscrita al Registre d'Associacions i Registre de Grups de Interès GENCAT, apart del Registre Municipal d'associacions i de l'Agència de Gestió Tributaria